

Informationen zum Programm

Die Ausflüge und Angebote sind überwiegend für Kinder im Alter von 7 bis 13 Jahren gedacht. Ausflüge ins Freie finden nur bei trockenem Wetter statt. Bei Regen werden für die Ausflüge im Freien Ersatzprogramme angeboten (Kino, Museum usw.) Strapazierfähige Kleidung und bequeme, passende Schuhe erforderlich. Bitte geben Sie Ihrem Kind eine gesunde Brotzeit, ein Getränk, ein bisschen Geld, den Ferienpass und, wenn das Kind keinen Ferienpass hat, eine Fahrkarte mit. Die Ausflüge und Angebote kosten, wenn nicht anders aufgeführt, mit Ferienpass 2,50 €, ohne Ferienpass 4 €. Bei Veranstaltungen, die mit * gekennzeichnet sind, ist eine An- bzw. Abmeldung spätestens 3 Werktage vorher erforderlich. Mit der Anmeldung ist der Unkostenbeitrag im Voraus zu entrichten. Nur bei rechtzeitiger Abmeldung wird der Unkostenbeitrag zurück erstattet. Mit der Anmeldung erklären Sie sich einverstanden, dass Fotos von den Ausflügen und Angeboten veröffentlicht werden dürfen (z.B. Dülfer-Homepage).

Programmbeschreibung neuer Angebote und Informationen

Mo. 30.7., 8.45 bis 16.15 Uhr: Action day am Poschinger Weiher *, ab 8 Jahre, **Schwimmkenntnisse erforderlich! 5 €**. Wir verwandeln das Gelände um den Poschinger Weiher in einen Outdoor Spielplatz: Bierkistenklettern, Bockerln, Stand up Paddling und vieles mehr.

Di. 31.7., 9.00 bis 17.00 Uhr: Münchner Müll und Mitmachzirkus „Nordini spontan“ * Was passiert mit dem Münchner Müll? Warum soll ich meinen Abfall trennen? Wie funktioniert ein Müllauto? Anschließend Mitmachzirkus „Nordini spontan“.

Do. 2.8., 8.00 bis 14.00 Uhr: Wie kommt das Wasser nach München? * Das Münchner Trinkwasser ist eines der besten von ganz Europa. Es stammt direkt aus dem bayerischen Voralpenland. Welcher Aufwand steht hinter der Versorgung unserer Stadt mit Wasser? Ein Vertreter der Stadtwerke München gibt uns Informationen zur Gewinnung und Qualität des Münchner Wassers und erklärt die Technik. Anschließend besichtigen wir den Hochzonenbehälter.

Fr. 3.8., 10.15 bis 16.30 Uhr: Blick in den Abgrund, anschließend „Auf zu neuen Schafen“ * Besichtigung einiger unterirdischen Kanäle und des Regenüberlaufbeckens. Während der Besichtigung werdet ihr umfassend über die Geschichte der Abwasserbeseitigung in München, sowie über die tägliche Arbeit der Kanalarbeiter informiert. Wir empfehlen unempfindliche Kleidung. Aus sicher

heitstechnischen und hygienischen Gründen dürfen die Kanäle nur in geschlossenen, trittfesten Schuhen betreten werden. Anschließend auf zu den Schafen.

Mi. 8.8., 9.00 bis 15.00 Uhr: Isar schwimmen und Stand up Paddling *, ab 8 Jahre. , Schwimmkenntnisse erforderlich, 5 €. An der Floßlande in Thalkirchen erwartet euch ein aufregendes Angebot. Mit Bodyboards und Flossen ausgestattet lassen wir uns durch die Stromschnellen des Isarkanals treiben, springen gemeinsam von Brücken und testen ein riesiges Stand Up Paddlingboard im ruhigen See unterhalb der Surferwelle. Durch unsere Neos, Schwimmwesten, Helme und Schuhe bleibt ihr warm und gut geschützt.

Do. 9.8., 13.00 bis 17.00 Uhr: Erlebniswelt Garten *. Sehen, riechen, tasten - der Garten der alten Baumschule Bischweiler bietet Sinnesgenuss für Gartenfreunde und solche, die es werden wollen. Neben einer Vielzahl von Zier- und Kletterhölzern verfügt der Garten über einen großen Altbaumbestand, einen Flieder-, einen Rosen- und einen Duftgarten. Außerdem bietet der Tastgarten nicht nur für Blinde die Möglichkeit, mit Fingern und Händen zu sehen und die verschiedensten Blätter und Blüten zu erspüren. Im Giftpflanzengarten lernen Kinder, von welchen Pflanzen sie lieber die Finger lassen sollten.

Fr. 10.8., 8.10 bis 17.15 Uhr: Kletterwald Grünwald, danach Walderlebniszentrum *, ab 8 Jahre. 8 €. Ausgerüstet mit Klettergurt und Sicherung erobern wir die Bäume. In verschiedenen Parcours mit unterschiedlichen Hindernissen könnt ihr euch im Klettern erproben und herausfordern. Bequeme Kleidung, und feste Schuhe. Danach erkunden wir das Walderlebniszentrum Grünwald, mit Erlebnispfad, Wildschweingehege und Waldspielplatz.

Do. 23. und Fr. 24.8., 11.00 bis 17.00 Uhr: Spiel und Spaß im Dülfer, mit Cafe für Eltern. An diesen Tagen könnt ihr nach Herzenslust spielen: Luftschlange, Jonglage, Sackhüpfen, Zelte mit Decken und Kissen zum Verstecken und Kuschneln, Volleyball, Wasserbombenvolleyball, backen, Eltern-Kind-Töpfern und Anderes.

Mo. 3.9., 10.00 bis 19.30 Uhr: Skyline-Park * Wir chartern einen Bus mit 55 Plätzen und fahren pünktlich um 10.00 Uhr los. Kosten für Kinder 5 €, für erwachsene Begleitpersonen, die sich bereit erklären eine Gruppe von 4 bis 5 Kindern zu beaufsichtigen, 19 €. Der Teilnehmerbeitrag ist mit der Anmeldung bis 29.8. fällig.

Bezuschusst von der GWG Hasenbergl.

Di. 4.9., 9.15 bis 19.15 Uhr

Rosch Haschana, anschließend Heldenverlies Kirchheim * Rosch Haschana: das jüdische Jahr beginnt süß, mit Honigkuchen, Äpfeln in Honig und dem besonderen Granatapfel. Wir erfahren, was es mit dieser Tradition auf sich hat und basteln gemeinsam Neujahrskarten für süße Grüße zum neuen Schuljahr. Danach brausen wir nach Kirchheim ins Heldenverlies.

Mi. 5.9., 7.50 bis 18.00 Uhr: Wanderung in der Partnachklamm *. Die sehenswerte Partnachklamm ist ca. 700 m lang, ihre Wände steigen bis zu 80 m empor. Man kann die Klamm über eine 68 m über dem Fluss gelegene eiserne Brücke überqueren, die 1914 angelegt wurde. Sie verbindet das Hausberggebiet mit dem Wamberg. In der Partnachklamm tropft und rieselt das Wasser auch nach längerer Zeit ohne Niederschlag von den Wänden, deshalb ist festes Schuhwerk und Regenbekleidung empfehlenswert.

Mo. 10.9., 9.40 bis 16.30 Uhr: Flughafenrundfahrt, Besucherhügel und Spielplatz *. Mit dem Bus durchs Flughafengelände. Vom Besucherhügel aus beobachten wir Jumbojets und den riesigen Airbus A380 beim Starten und Landen. Der schöne Spielplatz lädt zum Spielen ein.

Sonstiges:

Ferienpassverkauf

Mo. 23.7. bis Fr. 27.7. (außer Di. 24.7.) zwischen 14.00 und 18.00 Uhr

Flohmärkte

Sonntag 22.7., 16.9., 7.10., jeweils von 9.00 bis 14.00 Uhr

Fest `s Dülfer rockt

am Samstag 10.11., ab 16.00 Uhr, mit Band „Floyd Roses“ und abwechslungsreiches, schönes Kulturprogramm

Kinder- und Jugendtreff Hasenbergl `s Dülfer

**Katharina Adam Haus
Dülferstr. 34, 80933 München**

Telefon: 089 - 313 24 79

Fax: 089 - 314 15 83

Email: jt.hasenbergl@kjr-m.de

Homepage: www.s-duelfer.de

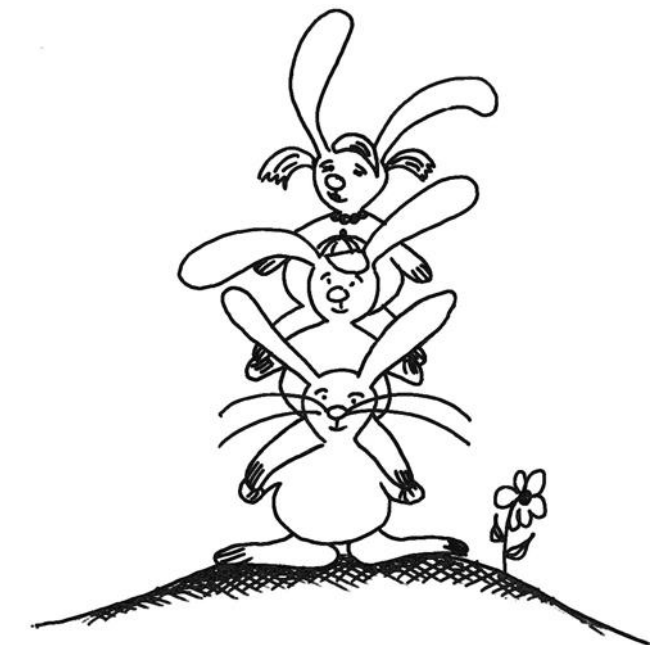
Facebook: [Dülfer Hasenbergl](https://www.facebook.com/DuelferHasenbergl)

Kinder- und Jugendtreff Hasenbergl `s Dülfer

Katharina Adam Haus

Dülferstr 34, 80933 München

Tel: 089/ 313 24 79



Sommerferienprogramm 2018

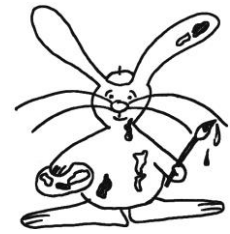
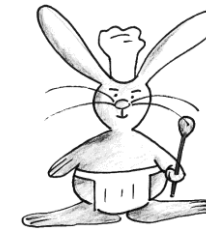
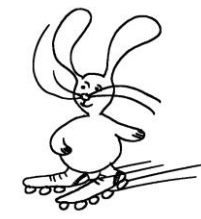
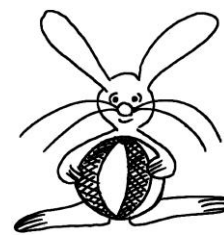
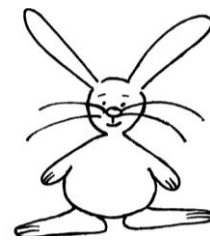


Städtische Einrichtung
in Trägerschaft des
Kreisjugendring München-Stadt



Juli bis September

Schöne Ferien. Euer Dülfer-Team



Montag	Dienstag	Mittwoch	Donnerstag	Freitag	Montag	Dienstag	Mittwoch	Donnerstag	Freitag
23.7.	24.7.	25.7.	26.7.	27.7.	30.7.	31.7.	1.8.	2.8.	3.8.
	15.00 bis 19.00 Uhr Schuljahresabschlussfest: Hupfburg, Riesenschlange, Gerhards Kinderbackstube, Belly Bumpers Lerchenau		14.00 bis 17.00 Uhr Radl- Werkstatt	Letzter Schultag	8.45 bis 16.15 Uhr Action day am Poschinger Weiher * ab 8 Jahre, Schwimmkenntnisse erforderlich! 5 € Koop Tchaka	9.00 bis 17.00 Uhr Münchner Müll, anschließend Mitmachzirkus „Nordini spontan“ *	8.00 bis 19.00 Uhr Raftingtour auf der Isar von Lenggries nach Bad Tölz *, ab 8 Jahre, Schwimmkenntnisse erforderlich! 8 € Koop Tchaka	8.00 bis 14.00 Uhr Wie kommt das Wasser nach München? *	10.15 bis 16.30 Uhr Blick in den Abgrund, anschließend „Auf zu neuen Schafen“ *
6.8.	7.8.	8.8.	9.8.	10.8.	13.8.	14.8.	15.8.	16.8.	17.8.
9.30 bis 17.00 Uhr Mini München *	13.00 bis 18.00 Uhr Offener Betrieb	9.00 bis 15.00 Uhr: Isar schwimmen und Stand up Paddling *, ab 8 Jahre, Schwimmkenntnisse erforderlich! 5 € Koop Tchaka	13.00 Uhr bis 17.00 Uhr: Erlebniswelt Garten *	8.10 bis 17.15 Uhr Kletterwald Grünwald, danach Walderlebniszentrum *, ab 8 Jahre, 8 €	9.30 bis 17.00 Uhr Mini München *	13.00 bis 18.00 Uhr Offener Betrieb	Feiertag	12.45 bis 17.15 Uhr Besuch im Tierheim, mit Picknick *	11.00 bis 18.30 Uhr Wasserspielplatz Westend *
20.8.	21.8.	22.8.	23.8.	24.8.	27.8.	28.8.	29.8.	30.8.	31.8.
9.45 bis 17.45 Uhr Märchenwald Wolf- ratshausen *	13.00 bis 18.00 Uhr Offener Betrieb	8.45 bis 17.15 Uhr Schiff fahren auf dem Starnberger See * Schwimmkenntnisse erforderlich!	11.00 bis 17.00 Uhr Spiel und mit Cafe	17.00 Uhr Spaß im Dülfer für Eltern	9.45 bis 18.00 Uhr Wildpark Poing *	13.00 bis 18.00 Uhr Offener Betrieb	10.15 bis 17.15 Uhr Labyrinth im Maisfeld * (mit Wasserspielplatz)	8.30 bis 13.00 Uhr Polizei Hundestaffel * 14.00 bis 16.30 Uhr Handyhülle selbst gemacht *	13.00 bis 18.00 Uhr Offener Betrieb 15.00 bis 18.00 Uhr Wasserbombenvolleyball
3.9.	4.9.	5.9.	6.9.	7.9.	10.9.	11.9.			
10.00 bis 19.30 Uhr Skyline-Park * Kinder 5 €, Erwachsene 19 €. Bezuschusst von der GWG Hasenberg!	9.15 bis 19.15 Uhr Rosch Haschana, anschließend Heldenverlies Kirchheim *	7.50 bis 18.00 Uhr Wanderung in der Partnachklamm *, ab 7 Jahre, gut zu Fuß!	13.00 bis 18.00 Uhr Offener Betrieb 14.00 bis 16.00 Uhr Glasierer der Töpfersachen v. 23. und 24.8. *	13.00 bis 17.00 Uhr: Kinderkino *	9.40 bis 16.30 Uhr Flughafen, Besucherhügel und Spielplatz *	Erster Schultag			